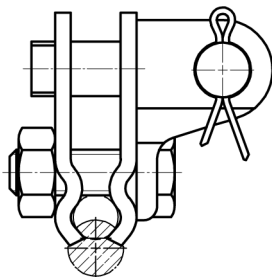
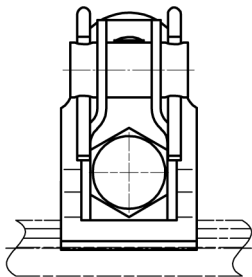


# MONTAGEANLEITUNG

SEILHÄNGERKLEMME TYP SKTF1K

Version 2011/10



1. Mutter lösen.
2. Klemme öffnen.
3. Klemme auf Fahrdrabt montieren.
4. Mutter mit 20 bis 25 Nm anziehen.
5. Splint und Bolzen entfernen.
6. Hängerseil mit Bolzen an Klemme befestigen.
7. Splint einsetzen und sichern.

## Wartung und Unterhalt

Die Seilhängerklemme SKTF1K ist wartungsfrei, ihre Lebensdauer entspricht der des Fahrdrabtes.

